

GEN HMK **200w**
SERISI EKSKAVATÖR



HIDROMEK®



Ađır Hizmet Tipi

HİDROMEK mühendisleri tarafından çalışma koşullarının ve operatör isteklerinin titizlikle dikkate alınmasıyla tasarlanan HMK 200W, uzun çalışmalar sonucunda kullanıcıların tüm beklentilerine cevap verebilen bir lastikli ekskavatör olarak piyasaya sunulmuştur. Bom, arm, kepçe, yürüyüş takımları, alt ve üst şasi olmak üzere tüm konstrüksiyon ağır hizmet tipi olarak tasarlanıp üretilmiştir. Bu sayede en zorlu iş koşullarında dahi HMK 200W sorunsuz ve sürekli çalışma imkanı sağlayarak kullanıcıya maksimum verimlilik sunar. HMK 200W'nun tasarım aşamasında gösterilen bu titizlik ile modern üretim teknolojileri birleşince; yüksek performanslı, uzun ömürlü, kullanımı rahat, sağlam, dengeli, düşük bakım ve işletme maliyetli bir ürün ortaya çıkmıştır.

KABİN

HMK 200W ekskavatör kabini, en ağır şartlarda dahi operatörün konforlu bir ortamda çalışabilmesi için özenle tasarlanmıştır.

Kabin, operatörün rahat bir şekilde inip binmesine imkan verecek genişlikte bir kapiya sahiptir. Açılabilen ön camlar operatöre mükemmel bir görüş açısı sağlayacak şekilde tasarlanmıştır. Ön cam, tavana doğru kaydırılarak açılabilirdiği gibi, isteğe bağlı olarak ön ve alt cam sökülerek operatör koltuğunun arkasında muhafaza edilebilir.

Çalışma konforunu arttıran diğer bir özellik ise, ergonomik hava süspansiyonlu operatör koltuğu ve ön konsoldur. Operatörün uzun saatler boyunca yüksek performansta, yorulmadan ve konforlu bir şekilde çalışabilmesi için tasarlanan, 9 değişik pozisyonda ayarlanabilen koltuk, standart donanım olarak sunulmaktadır. Ayrıca joystick konsolu ve koltuğun birbirinden bağımsız olarak hareket edebilmesi, operatörün vücut yapısına göre en uygun pozisyonda çalışabilmesini sağlar.

Operatörün güvenliği için koltukta emniyet kemeri bulunmaktadır. Makinenin çalışma koşulu ve üzerindeki atışman ne olursa olsun 6 adet silikon viskoz takozu sayesinde gürültü, şok ve titreşimler sönümlenerek kabine iletilmeleri engellenir.

Kabin içerisindeki yüksek kapasiteli klima sayesinde en sert hava koşullarında bile operatöre istediği sıcaklıkta çalışma ortamı sağlanmaktadır.



MOTOR

“Sıra dışı bir motor”



Dizel Motor

Maks. Güç (SAE J1995) : 172 HP (128,4 kW) @2000 rpm
Maks. Tork : 677 Nm @1500 rpm

Sıra dışı bir motor...

HMK 200W modelinde kullanılan Isuzu motor özellikle ekskavatör uygulamaları için geliştirilmiştir. 4 silindirli, 4 zamanlı, su soğutmalı, turboşarjlı ve intercooler özelliklere sahip olan Isuzu motor, Avrupa birliği emisyon kontrol yönetmeliklerine uyumludur. Bütün dünyada her türlü çalışma koşulunda yüksek performansı, uzun ömrü ve güvenilirliği ispatlanmıştır.

Düşük yakıt sarfiyatı...

Direkt yakıt enjeksiyonu ve intercooler özelliği yakıt ekonomisi sağlamakla birlikte, daha verimli yanma sağlayarak motorun güç ve tork üretimini artırır.

Standarttan fazlası...

HİDROMEK her zaman bir iş makinesinden beklenenden fazlasını sunmaktadır. HMK 1200W modelinde sunulan standart özellikler:

- Motorun, soğuk havalarda kolay çalıştırılabilmesi için hava ön ısıtma fonksiyonu
- 2 Mikrona kadar hassas filtreleme yapabilen, mazotta birikebilecek suyu ayırma özelliğine sahip, yakıt kirliliğinden dolayı oluşabilecek arıza riskini minimize eden 3 filtreli yakıt filtrasyon sistemi,
- Çevreye ve operatöre rahatsızlık vermeyen düşük egzoz gaz emisyonu ve gürültü seviyesi

“Güçlendirilmiş Ağır Hizmet Tipi Konstrüksiyon”



ALT ŞASI & YÜRÜYÜŞ TAKIMLARI

Alt Şasi

Şasi

Kutu kesitli, güçlendirilmiş alt şasinin arkada dozer bıçağı ve önde destek ayakları standarttır.

Ayrıca;

- ön ayak ve arka dozer bıçağı
- ön dozer ve arka ayak
- ön ayak ve arka ayak
- ön dozer ve arka dozer varyasyonları mevcuttur.

Direksiyon Sistemi

Orbitrol tip direksiyon kontrol sistemi ön tekerleri silindirlerle kontrol eder. Ön dingil osilasyon açısı (\pm) 8°, minimum dönüş radyüsü 6,900 mm'dir.

Akslar

Arka aks alt şasiye sabit bağlıdır.

Ön aks ise alt şasiye osilasyon için pimle bağlıdır ve çalışma konumunda kilitleme silindirleri ile sabitlenir.

Yürüyüş Sistemi

Büyük bir titizlikle seçilmiş en son teknoloji ürünü şanzıman, aks ve yürüyüş motorları sayesinde maksimum çekiş, uzun ömür ve yüksek performans sağlar. Yokuş aşağı inerken makinenin kontrolden çıkmasını engellemek için yürüyüş motorunda güvenlik sistemi vardır. Ayrıca yürüyüş motoru alttan sac kapak ile dış etkenlerden korunmaktadır.

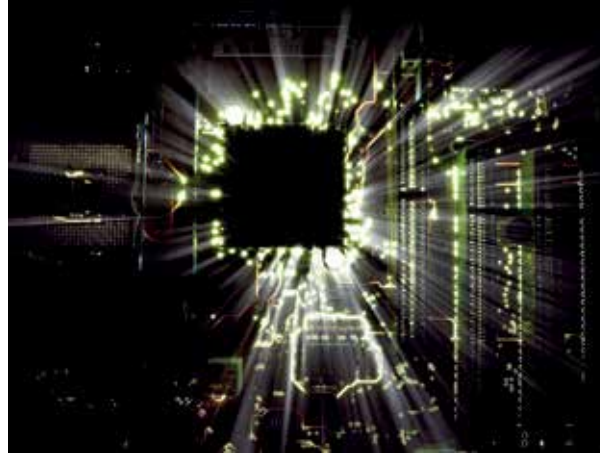
Lastikler

10.00 - 20TT (16 Kat), 11.00-20TT (16 Kat) (Opsiyonel)
18R 19.5XF (Opsiyonel), 10.00-20 Dolgu (Opsiyonel)

TEKNİK ÖZELLİKLER

Opera Kontrol Sistemi

- Yüksek verimlilik
- Mükemmel kontrol
- Yakıt ekonomisi
- Uzun komponent ömrü
- Düşük gürültü seviyesi ve egzoz gaz emisyonu
- Operatör konforu
- Uyarı ve koruma (emniyet) özellikleri
- Arıza / hata belirtme özelliği
- Yardımcı fonksiyonlar



Çalışma ve Güç Modları

4 adet güç modu ve 3 adet çalışma modu, dizel motor ve hidrolik pompa arasındaki eşleşmeyi mükemmel şekilde sağlayarak yapılan işin gereklerine en uygun yüksek performanslı ve ekonomik çalışma koşullarını sunmaktadır. Mod seçimleri OPERA Kontrol Ünitesi üzerinden kolaylıkla yapılabilir.

MOD SEÇİMLERİ

A - Güç Mod Seçimi

GÜÇ MODU	
F (Hassas Mod)	Hassas hareket gerektiren hafif çalışmalar içindir
E (Ekonomik Mod)	Düşük yakıt tüketimi istenen çalışmalar içindir
P (Güç modu)	Genel kazı ve yükleme çalışmaları içindir
HP (Yüksek Güç Modu)	Yüksek hız ve güç gerektiren ağır işler içindir. Üretkenlik önceliği olan işler için uygundur.

B - Çalışma Mod Seçimi

ÇALIŞMA MODU	
D (Kazı Modu)	Normal kazı çalışmaları için tasarlanmıştır.
B (Kırıcı Modu)	Kırıcı çalışmaları için tasarlanmıştır
T (Hassas Kazı Modu)	Kule dönüş önceliği istenen hassas çalışmaları için tasarlanmıştır.

UYARI ve KORUMA ÖZELLİKLERİ

Sürekli İzleme:

Opera Kontrol Sistemi, sürekli olarak makinenin en önemli parametrelerini izler ve bir anormallik olması durumunda operatörü hemen uyarır. Bu uyarı 3 şekilde yapılır:

- Sesli Uyarı
- Uyarı Lambaları
- Göstergeler

Aşırı Isınma Önleme Fonksiyonu:

Motor suyunun ve hidrolik yağ sıcaklığının belli bir sıcaklığı aşması durumunda elektronik kontrol sistemi pompa debisini ve motor devrini azaltıp sistem sıcaklığını düşürerek kesintisiz bir çalışma imkanı sağlar.

Otomatik Ön Isıtma Fonksiyonu:

Otomatik ön ısıtma; soğuk havalarda dizel motorun emiş havası sıcaklığını, soğutma suyu sıcaklığını ve hidrolik yağ sıcaklığını ölçerek makinenin optimum çalışma sıcaklığına ulaşmasını sağlar. Makine kontrol ünitesi; motor soğutma suyu sıcaklığı 30°C' den düşükse yada hidrolik yağ sıcaklığı 0°C' den düşükse, motor devrini rölantiden 1200 rpm' e çıkarır ve bu devirde ısınana kadar bekler. Böylece motor başta olmak üzere ana komponentlerin erken aşınmasının önüne geçilmiş olur. Fakat acil bir durum varsa ve makinenin hemen hızlı hareket ettirilmesi gerekiyorsa, bu fonksiyon gösterge paneli üzerindeki düğmeye basılarak iptal edilebilir.

Otomatik Arıza İndikasyonu:

Makine herhangi bir arıza verdiği zaman, bu arızayı belirten kod gösterge panelinde uyarı amaçlı olarak belirir.

Arıza Mesajları Hafızası:

Opera Kontrol Sistemi, makinede oluşmuş arızaları hafızasında tutma özelliğine sahiptir.

Yakıt Filtresi Sensörü:

Yakıt filtresinin kirliliğini operatöre görüntülü ve sesli olarak haber verir.

Manuel Mod Seçimi:

Makinenin kontrol sisteminde bir arıza olması durumunda, sigorta kutusunun yakınına yerleştirilmiş olan bir düğme vasıtasıyla makine manuel moda alınarak çalıştırılmaya devam edilebilir. Hidrolik pompa debisi sabitlenir ve motor devride 900 rpm ile maksimum devir arasında manuel olarak ayarlanabilir.

Komponent Bilgileri ve Ana Ayar Değerleri:

Makine üzerindeki komponentlerin bilgileri kontrol ünitesine yüklenerek gerekli durumlarda tekrar çağrılabilir. Arıza aranırken gerekli bilgileri kontrol ünitesi vasıtasıyla gösterge paneli üzerinden okuyabilme imkanı mevcuttur.

Program Yükleme ve Modifikasyon:

Makinenin kontrol ünitesi üzerinde bilgisayar bağlantı ve girişleri mevcuttur. Bu girişler vasıtasıyla makineye parametreleri aynı veya farklı olan programlar yüklemek mümkündür.

YARDIMCI ÖZELLİKLER

Otomatik Güç Arttırma Özelliği:

Normal çalışma şartlarının üzerinde bir güç gerektiğinde elektronik kontrol sistemi otomatik olarak sistem basıncını yükselterek yüksek performansta çalışma imkanı verir.

Otomatik Powershift:

Kazı ve yürüyüş sırasında fazla güç gerektiren durumlarda motor debisi ve pompa debisi ayarlanan değerlerin üzerine belirli limitler içerisinde gerekli güç sağlanır.

Otomatik Rölanti Fonksiyonu:

Levyeler orta konumda iken, levyelerde herhangi bir hareket olmaması halinde elektronik kontrol sistemi motor devrini 1200 rpm' e daha sonra da rölantiye indirerek gereksiz yakıt sarfiyatını önler. Operatörün belirleyebileceği zaman dilimlerinde de otomatik rölanti fonksiyonu devreye girebilmektedir. Operatör levyeye dokunur dokunmaz motor devri ve pompa debisi ilk seçilen değere tekrar döner. Bu özellik, operatör tarafından istenirse iptal edilebilir.

Durum Bilgisi:

Makinenin anlık, saatlik ve toplam yakıt tüketim bilgisi görüntülenebilmektedir. Ayrıca akü voltajı, motor yükü, pompa basınçları, soğutma suyu sıcaklığı, hidrolik yağ sıcaklığı gibi bir çok parametre görüntülenebilmektedir.

Bakım Bilgisi:

Periyodik bakım zamanlarını otomatik olarak operatöre bildiren uyarı sistemi mevcuttur. Ayrıca kumanda panelinden makine bakımı ile ilgili parametrelere ulaşılabilir.

Çalışma Saatleri:

Makinenin detaylı çalışma saatleri hafızada tutulmaktadır. Çalışma saati yürüyüş saati, ataşman saati, kırıcı saati. . . . v.b.

Hırsızlık Önleme Sistemi:

Her bir operatöre tanımlanmış özel şifreler ile istenmeyen durumların önüne geçilmesi amaçlanmıştır.

Yakıt Tüketimi:

Yakıt tüketimi gerçek zamanlı olarak kumanda panelinden takip edilebilir ve istatistiksel bilgiler alınabilir.

Lisan Seçimi:

Kumanda panelinde çoklu dil seçeneği mevcuttur.



GEN serisi ekskavatörlerin tasarımında, operatörün kendisini ofisindeki gibi konforlu ve rahat hissetmesi, makineyi kolaylıkla kullanabilmesi amaçlanmıştır.

Bu amaç doğrultusunda yeni GEN serisi ekskavatörler, sınıfında ilk kez sunulan Opera (HİDROMEK Operatör Ara Yüzü) ile donatılmıştır. Opera, kullanım esnasında ihtiyaç duyulan birçok fonksiyonu bir arada toplayan ve GEN serisi ekskavatörler için özel olarak geliştirilmiş bir kullanıcı arayüzüdür. Kolay okunabilen renkli TFT bilgi ekranı, ergonomik olarak operatörün kolay ulaşabileceği bir noktaya konumlandırılmış operatör konsolu ve elektronik kontrol üniteleri Opera'yı oluşturan başlıca komponentlerdir.

Sağ joystick konsolu üzerine konumlandırılmış Opera kontrol paneli ile operatör makineyi tek tuş ile çalıştırıp durdurabilir veya motorun devir hızını (rpm) ayarlayabilir. USB ve AUX girişlerine sahip müzik sistemi bu panel üzerinden kontrol edilebilmektedir. Panel üzerindeki navigatör düğmesi kullanılarak menüler arasında geçiş yapılabilir ve makine çalışma modları ayarlanabilir. Ayrıca yine bu panel üzerinden makine aydınlatmaları ve silecekler kumanda edilebilir. Bu özellikler ayrıca geri görüş kamerası ekranı olarak da kullanılabilen renkli TFT ekrandan takip edilebilmektedir. Sınıfında ilk defa HİDROMEK GEN Serisi'nde sunulan Opera Kontrol Sistemi sayesinde tüm bu fonksiyonların tek noktadan kontrolü mümkün olmuştur

Opera ile kontrol edilebilen fonksiyonlar;

- Motor devir ayarı
- Bilgi ekranı menü ayarları
- Çalışma modu seçimi
- Aydınlatma ve Silecek Fonksiyonları
- Müzik Sistemi kontrolü
- Bekleme zamanlarında yakıt ekonomisi için motor start-stop kontrolü
- İsteğe bağlı sunulan, yürüyüş esnasında otomatik devreye alınabilen geri görüş ve arm kamerası kontrolü
- Ortalama ve anlık yakıt tüketim bilgileri
- Atmosfer basıncı, turboşarj basıncı, yakıt basıncı gibi durum bilgileri
- Arıza kayıtları
- Kullanıcı, çalışma atışman ve yürüyüş saatleri
- Bakım zamanları
- Arıza kodları



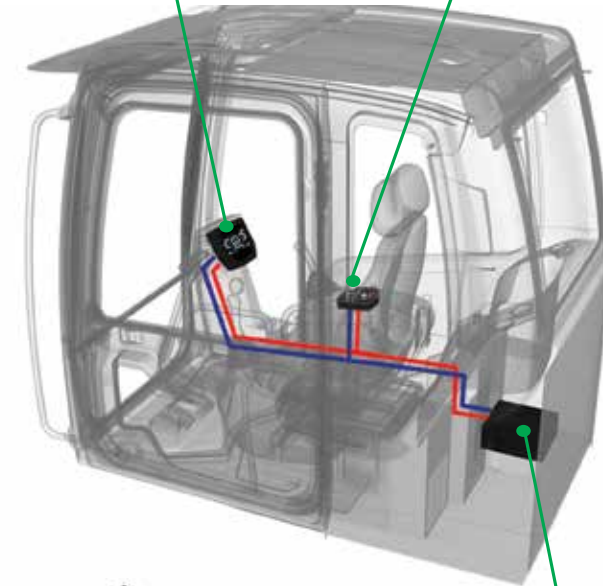
EKSKAVATÖR



LCD Monitor



Kontrol Paneli



Elektronik Kontrol Ünitesi



HİDROLİK SİSTEM

Özellikler:

- Kolay kontrol edilebilme özelliği
- Yüksek verimlilik
- İhtiyaç anında gereken debinin üretilmesi (Negatif kontrol)
- Artan yüke bağlı olarak güç üretiminin sürekli kontrol edilmesi
- İşlevsel güç modları sayesinde her türlü çalışma koşullarında maksimum performans
- Atışman hareketlerinde öncelik imkanı
- Debinin ana kontrol valfi içinde yeniden üretilmesi

Ana Hidrolik Pompa

Dünyanın önde gelen hidrolik pompa üreticilerinden KAWASAKI'nin 2 adet değişken deplasmanlı eksenel pistonlu hidrolik pompası kullanılarak makine performansı ve pompa ömrü maksimize edilmiştir. Negatif kontrol özelliği sayesinde pompa, istenildiği an istenildiği miktarda debi üretebilme kabiliyetine sahiptir. Artan yüke bağlı olarak pompanın ihtiyacı olan güçle, dizel motorun ürettiği güç en doğru şekilde eşlenerek motorun bayılmasının önüne geçilir. Güç modu modülasyonu ile çalışma koşulları da göz önüne alınarak en uygun motor devri ve pompa debisi eşleşmesi yapılır.

Bu sayede:

- Yüksek verimlilik
- Yüksek kalite
- Uzun ve problemsiz kullanım ömrü sağlanır.

Ana Kontrol Valfi

Her kombine harekette hassas ve sarsıntısız kullanım imkanı sağlar. Arm, bom ve dönüş hareketlerindeki öncelik tamamen kontrol valfi tarafından otomatik olarak sağlanarak operatörün dikkatini bütünüyle yaptığı işe vermesi sağlanır ve verimliliği en üst düzeyde tutulur

Rejenerasyon özelliğine sahip valfler, bom ve arm hareketlerindeki kaviteyi önleyerek hem hidrolik sistemin ömrünü uzatır, hem de makinenin hızını artırır.



Standart olarak sunulan bom ve arm yük tutma valfleri, spul ve gövde arasındaki iç kaçığı dengelediğinden atışman kaçırma probleminin önüne geçilmiş olur. İki kademeli ana relief valfi, ihtiyaç hissedildiğinde güç aktarma imkanı sağlar.

Ana kontrol valfinin içerisinde düz yürüme valfi mevcuttur. Ana valf bloğunun özellikli yapısı sayesinde her iki pompanın ürettiği yağı, valf grubu içerisinde birleştirmek mümkündür. Harici bir boru veya hortuma bu iş için ihtiyaç yoktur. Kırıcı veya başka herhangi bir atışman için yedek valf dilimi mevcuttur.

Yürüyüş Hidromotoru ve Dişli Kutusu

İki hızlı eksenel pistonlu tip olup, yol şartlarına bağlı olarak değişen yüke göre otomatik hız değişimine imkan verir. Sarsıntısız kalkış ve duruşu sağlamak için yürüyüş valflerinde hareketi yumuşatma özelliği vardır. Yürüyüş motoru yağlı tip park fren balata sistemi ile donatılmıştır ve sistemde kullanılan dişli kutusu ağır hizmet tipidir.

Kule Dönüş Hidromotor ve Dişli Kutusu

Eksenel pistonlu, yüksek torklu hidromotor ve ağır hizmet tipi dişli kutusu kullanılmaktadır. Dönüş hareketlerinin sarsıntısız ve yumuşak bir şekilde başlayıp durması için özel olarak dizayn edilmiş, şok absorbe edici valfler hidromotor içerisinde mevcuttur. Dönüşün frenlenmesi yay ile tahrik edilen yağlı tip park fren sistemi ile sağlanmaktadır.

Diğer Özellikler

Dizel motorun ya da ana hidrolik pompanın arızalandığı acil durumlarda, havada kalmış atışmanları yere indirmeye yardımcı olacak hidrolik akümülatör, pilot hattı üzerinde mevcuttur.

Geliştirilmiş tip hidrolik sistem, servis işçiliklerini kolaylaştırıp yedek parça maliyetlerini azaltmıştır.

Sarsıntısız ve şoksuz bir kullanım için hidrolik silindirler yastıklama etkisi yapacak şekilde tasarlanmıştır.

Tüm hidrolik akışında temizleyebilecek yüksek kapasiteli filtreler kullanılmıştır. Kontrol ünitesinin üzerinden istenilen debi ve basınç ayarlanarak farklı kırıcıların kullanılmasına imkan verilir.

TEKNİK ÖZELLİKLER

EKSKAVATÖR

MOTOR

Marka,Model	: ISUZU-AI-4HK1X
Tip	: Su soğutmalı, 4 zamanlı, 4 silindirli, sıralı tip, direkt enjeksiyon, turbo şarjlı, intercooler destekli, elektronik dizel motor
Güç	: 172 HP (128.4 kW) @2000 rpm / SAE J1995 (Brüt) : 162 HP (120.7 kW) @2000 rpm / SAE J1349 (Net)
Maksimum Tork	: 677 Nm @1500 rpm (Brüt) : 656 Nm @1500 rpm (Net)
Hacim	: 5.193 cc
Çap x Strok	: 115 mm x 125 mm
Avrupa Birliği Faz III-A ve ABD EPA Tier 3 UNECE R96 emisyon yönetmeliklerine uygundur.	

HİDROLİK SİSTEM

Ana Pompa	
Tip	: 2 adet değişken deplasmanlı, eğik plakalı eksenel pistonlu pompa
Azami Debi	: 2 x 233 lt/dk
Pilot Pompa	: Dişli Tip, 20 lt/dak (10 cc/dev)
Çalışma Basınçları	
Silindirler	: 330 kgf/cm ²
Ek Güç	: 360 kgf/cm ²
Yürüyüş	: 360 kgf/cm ²
Kule Dönüş	: 240 kgf/cm ²
Pilot	: 40 kgf/cm ²
Silindirler	
Bom	: 2 x ø 125 x ø 85 x 1.300 mm
Arm	: 1 x ø 140 x ø 100 x 1.640 mm
Keççe	: 1 x ø 125 x ø 85 x 1.060 mm

YAĞLAMA

Bom gibi erişilmesi güç olan noktaları yağlamak için merkezi yağlama sistemi mevcuttur.

UYARI

HİDROMEK bu katalogta verilen değerleri ve gösterilen tasarımları haber vermeksizin değiştirme hakkına sahiptir.

KULE DÖNÜŞ SİSTEMİ

Dönüş Motoru	: Süper şok emici valf ile entegre edilmiş; sabit deplasmanlı, eğik plakalı, eksenel pistonlu motor
Redüksiyon	: 2 kademeli, planet tip
Dönüş Freni	: Disk tipi, otomatik uyarılı
Dönüş Hızı	: 10.8 rpm

KABİN

- Geliştirilmiş operatör görüş açısı
- Arttırılmış kabin iç hacmi
- Titreşimi büyük ölçüde sönümleyen 6 adet silikonlu kabin takozu
- Yüksek kapasiteli klima
- Yüksek çözünürlüklü, renkli, TFT gösterge paneli
- Soğutmalı torpido gözü
- Opera kontrol sistemi
- Bardak tutucusu ve saklama cepleri
- Havuz tipi paspas
- Çok yönlü ayarlanabilir hava süspansiyonlu koltuk, en üst düzeyde operatör konforu

ELEKTRİK SİSTEMİ

Voltaj	: 24 V
Akü	: 2 x 12 V / 100 Ah
Alternatör	: 24 V / 50 A
Marş Motoru	: 24V / 5,0 kw

DOLUM KAPASİTELERİ

Yakıt Tankı	: 330 lt	Motor Yağı	: 20.5 lt
Hidrolik Tank	: 159 lt	Dönüş Redüktörü	: 5 lt
Hidrolik Sistem	: 315 lt	Şanzıman	: 2.9 lt
Motor Soğutma Sis.	: 29.3 lt	Ön/Arka Diferansiyel	: 14.6/18 lt

YÜRÜYÜŞ ve FRENLER

Yürüyüş	: Tamamen hidrostatik
Yürüyüş Motoru	: Değişken deplasmanlı, pistonlu motor
Şanzıman	: 2 kademeli
Yürüyüş Hızı	
Yüksek	: 30 km/s
Düşük	: 7,5 km/s
Max. Çekiş Kuvveti	: 11.0800 kgf
Tırmanabilirlik	: 29° (%58)
Park Freni	: Hidrolik disk tipi, şanzıman entegreli
Servis Freni	: Birbirinden bağımsız ön ve arka aks için ayrı ayrı tamamen hidrolik frenleme gücü. Yay geri dönüşlü, disk tipi fren

OPERA KONTROL SİSTEMİ

• Güç ve çalışma modu seçme imkanı	• Kumanda panelinde çoklu dil seçeneği
• Aşırı ısınma önleme fonksiyonu	• Basınç, sıcaklık, motor yükü vb. parametrelerin anlık durum bilgisi
• Otomatik devreye giren Powerboost	• Özel şifre ile hırsızlık önleme sistemi
• Otomatik elektrik kesici	• Otomatik rölanı
• Periyodik bakım zamanlı otomatik uyarı sistemi	• 26 farklı çalışma saatini kaydetme imkanı
• Hata ve uyarı mesajları	• Otomatik Powershift
• HİDROMEK Smartlink	• Geri görüş kamerası
• Otomatik ön ısıtma	

AĞIRLIK

Standart makine çalışma ağırlığı	
200W Dozer Bıçağı ve ayaklı	: 22.100 kg
200W Ön ve arka ayaklı	: 22.370 kg
Standart makine çalışma ağırlığı (200W MH)	: 23.550 kg

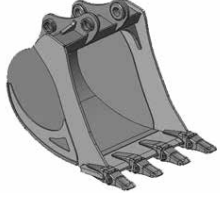
* Çalışma ağırlığına ISO 6016 standardına uygun olarak tam dolu yakıt deposu, hidrolik sistem ve servis sıvaları ile 75 kg operatör ve standart donanım makine ağırlığı dahildir. İsteğe bağlı ekipman ağırlıkları dahil değildir.



AKSESUARLAR

STANDART KEPÇE

OPSİYONEL KEPÇE SEÇİM ŞEMASI

ĞİR HİZMET TİPİ

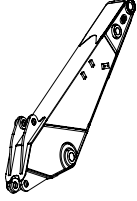

	
Genişlik	1.110 mm
Kapasite (SAE)	0.90 m ³
Ağırlık	740 kg
Tırnak Sayısı	4
ARM	2.92 m
	*2.40 m

Tek Radius						Çift Radius					
											
600 mm	750 mm	900 mm	1050 mm	1200 mm	1400 mm	600 mm	750 mm	900 mm	1030 mm	1190 mm	1370 mm
0.41 m ³	0.54 m ³	0.69 m ³	0.84 m ³	1.00 m ³	1.20 m ³	0.40 m ³	0.52 m ³	0.67 m ³	0.82 m ³	1.00 m ³	1.20 m ³
510 kg	580 kg	650 kg	700 kg	780 kg	950 kg	510 kg	600 kg	670 kg	720 kg	800 kg	860 kg
3	3	4	4	5	5	3	3	4	4	5	5
A	A	A	A	A	B	A	A	A	A	A	B
A	A	A	A	B	A	A	A	A	A	A	C

* Standart

- A- Malzeme yoğunluğu 2.000 kg/m³'ten az
B- Malzeme yoğunluğu 1.800 kg/m³'ten az
C- Malzeme yoğunluğu 1.500 kg/m³'ten az
D- Malzeme yoğunluğu 1.200 kg/m³'ten az

KOPARMA KUVVETLERİ

			
SAE	Arm uzunluğu	*2.40 m	2.92 m
	Kepçe Kazma Kuvveti (Ek Güç)	13.900 (15.200) kgf	13.900 (15.200) kgf
ISO	Arm koparma Kuvveti (Ek Güç)	12.800 (14.000) kgf	11.300 (12.300) kgf
	Kepçe Kazma Kuvveti (Ek Güç)	15.700 (17.200) kgf	15.800 (17.200) kgf
	Arm koparma Kuvveti (Ek Güç)	13.200 (14.500) kgf	11.600 (12.600) kgf

* Standart

UYARI

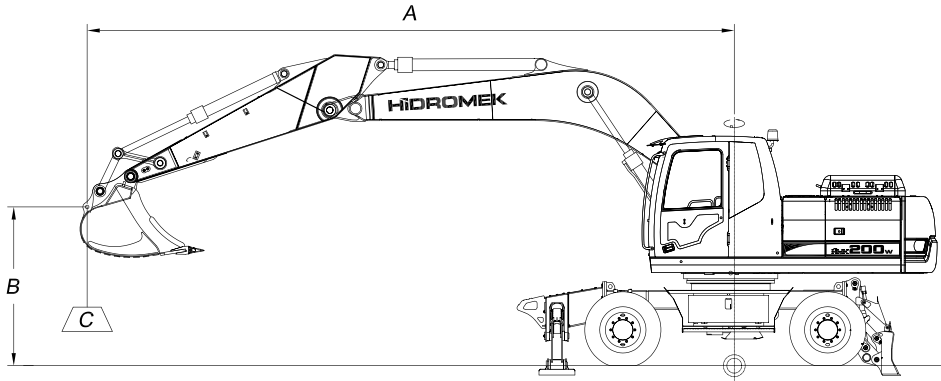
- Makineler ile birlikte sunulan opsiyonel ataşman ve aksesuar standartları ülkelere göre değişiklik gösterebilir.
- Ataşman ve aksesuarların temini için yetkili satıcınıza danışınız.

KALDIRMA KAPASİTELERİ

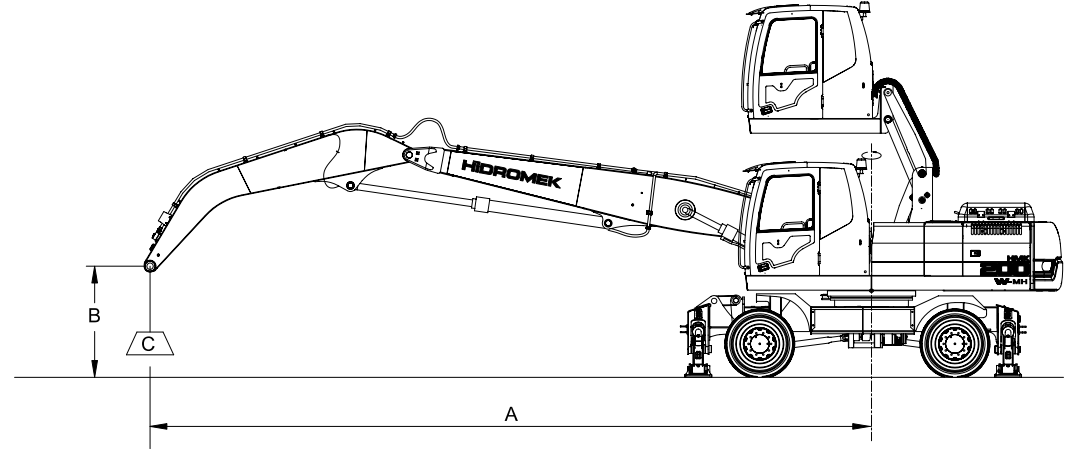
EKSKAVATÖR

HMK 200W Bom: 5.6 m, Arm: 2.40 m, Kepçe: 0.90 m ³ (SAE), Ön Ayak /Arka Dozer													↑ : Ön		↔ : Yan	
A, m	Yük Birimi	1.5		3.0		4.5		6.0		7.5		Maksimum Erişim				
B, m		↑	↔	↑	↔	↑	↔	↑	↔	↑	↔	↑	↔	R, m		
7.5	kg											*4550	*4550	5.98		
6.0	kg							*4500	*4500			*4350	*4350	7.10		
4.5	kg					*5900	*5900	*5100	*5100	*4800	3800	*4450	3350	7.77		
3.0	kg			*10250	*10250	*7850	*7850	*6000	5350	*5200	3700	*4700	3200	8.10		
1.5	kg					*9650	7850	*6950	5000	*5650	3500	*5250	3050	8.14		
0 (yer)	kg			*8750	*8750	*10650	7500	*7600	4800	*6000	3400	*5700	3150	7.90		
- 1.5	kg	*9250	*9250	*14050	*14050	*10750	7400	*7800	4700			*6150	3500	7.34		
- 3.0	kg	*14500	*14500	*14700	*14700	*10050	7500	*7300	4750			*6700	4350	6.38		
- 4.5	kg			*11500	*11500	*7900	*7850					*7350	*7150	4.77		

HMK 200W MH Bom: 6.6 m, Arm: 4.6 m Ön Ayak /Arka Ayak													↑ : Ön		↔ : Yan	
X, m	Yük Birimi	3.0		4.5		6.0		7.5		9.0		10.5		Maksimum Erişim		
H, m		↑	↔	↑	↔	↑	↔	↑	↔	↑	↔	↑	↔	↑	↔	R, m
10.5	kg					*7200	*7200							*6250	*6250	6.99
9.0	kg					*6850	*6850	*6250	*5900					*5650	4750	8.51
7.5	kg					*6900	*6900	*6200	*5900	*5700	4350			*5350	3950	9.56
6.0	kg					*7300	*7300	*6400	5800	*5750	4350			*5200	3450	10.28
4.5	kg			*9900	*9900	*7950	*7950	*6750	5650	*5850	4250	*5100	3350	*5000	3200	10.74
3.0	kg			*11500	*11500	*7700	7650	*7050	5450	*6000	4150	*5100	3300	*4750	3050	10.97
1.5	kg			*12500	*11350	*9200	7250	*7300	5250	*6000	4050	*4950	3250	*4550	3000	11.00
0 (yer)	kg	*4000	*4000	*12050	10900	*9250	7000	*7250	5100	*5850	3950	*4600	3200	*4300	3050	10.82
- 1.5	kg	*5650	*5650	*11300	*10750	*8650	6850	*6800	5000	*5350	3900			*3900	3250	10.41
- 3.0	kg			*9300	*9300	*7400	*6850	*5800	5000	*4350	*3900			*3400	*3400	9.76



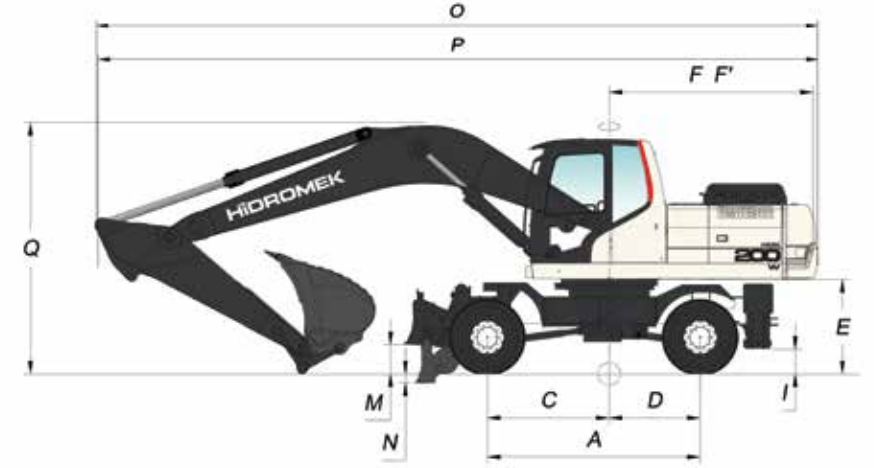
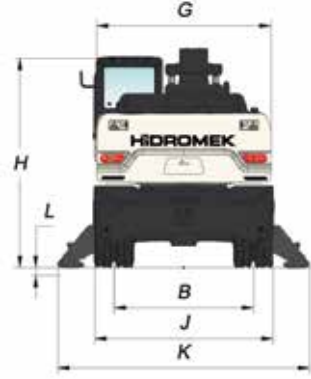
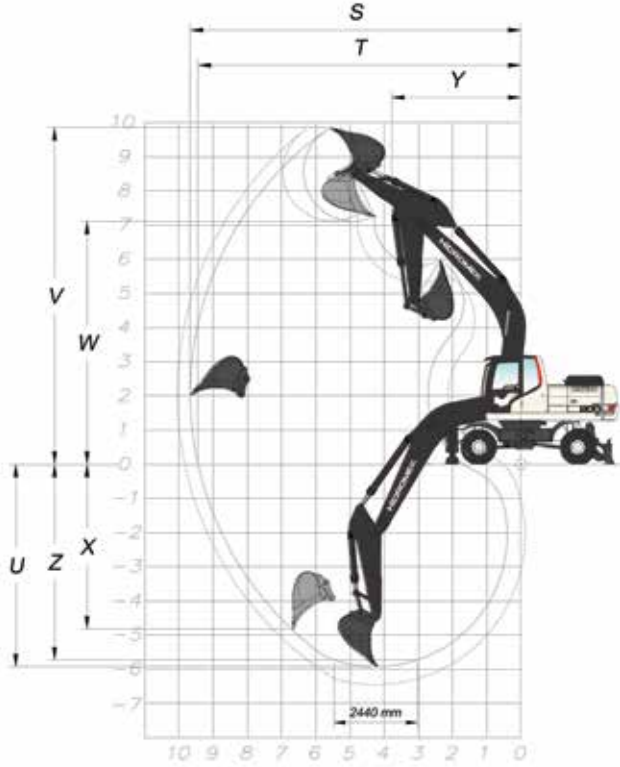
- A Yük Yarı Çapı
B Yük Noktası Yüksekliği
C Kaldırma Kapasitesi



Notlar

1. Kaldırma kapasiteleri, SAE J1097 ve ISO 10567'ye göre dir.
2. Yük noktası kepçe üzerindeki yük bağlama noktasıdır.
3. Kaldırma kapasitesi, devrilme kapasitesinin %75'ini veya tam hidrolik kapasitenin %87'sini geçemez.
4. (*) İşaretili olanlar hidrolik kapasiteyle sınırlıdır.
5. Polip Ataşmanı hariç değerlerdir.

ÖLÇÜLER



GENEL ÖLÇÜLER

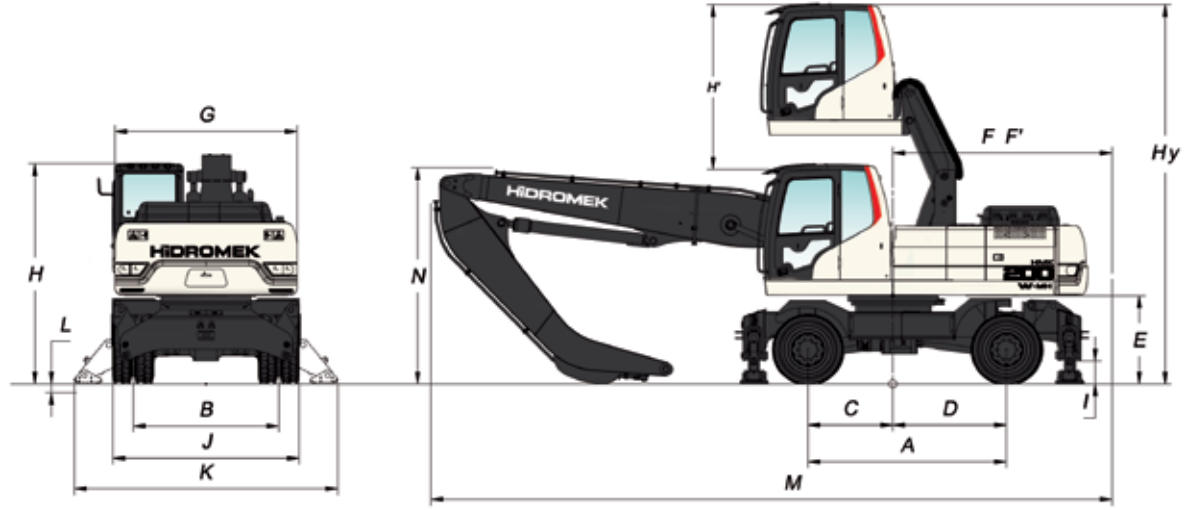
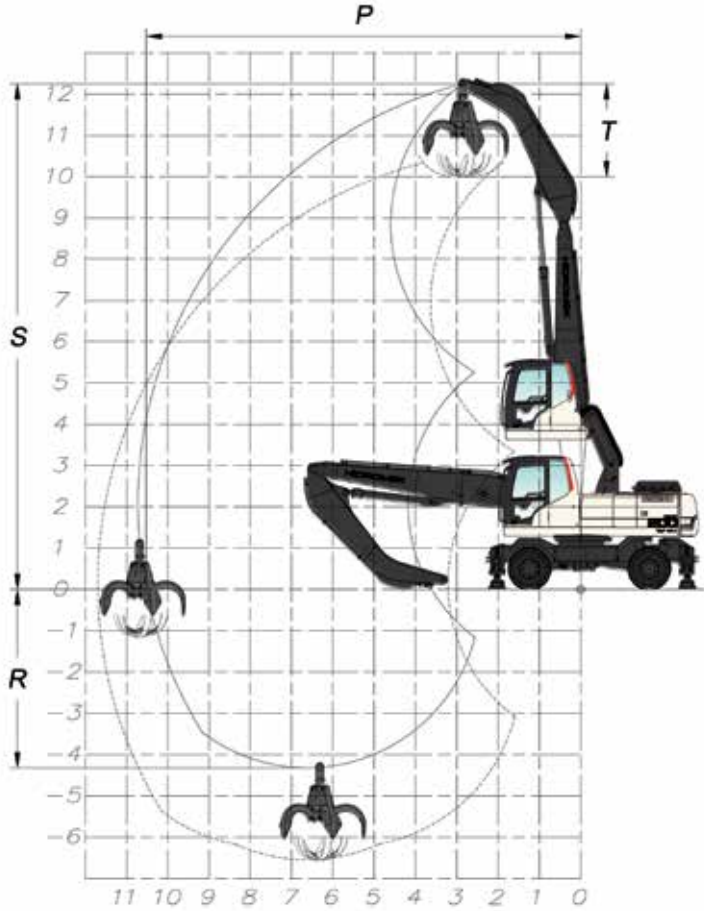
Bom Ölçüsü	5.600 mm	
Arm Ölçüsü	*2.400 mm	2.920 mm
A - Aks Mesafesi	2.850 mm	
B - İz Genişliği	1.914 mm	
C - Dönme Eksen - Ön Aks Mesafesi	1.500 mm	
D - Dönme Eksen - Arka Aks Mesafesi	1.350 mm	
E - Üst Şasi Zemin Boşluğu	1.290 mm	
F - Arka Ağırlık Mesafesi	2.850 mm	
F' - Arka Ağırlık Dönüş Yarı Çapı	2.880 mm	
G - Üst Şasi Genişliği	2.500 mm	
H - Kabin Yüksekliği	3.200 / **3.350 mm	
I - Minimum Zemin Boşluğu, Destek Ayağı	335 mm	
J - Lastik Genişliği	2.500 mm	
K - Zeminde Ayak Genişliği	3.800 mm	
L - Ayak Dalma Derinliği	130 mm	
M - Dozer Bıçağı Zemin Boşluğu	370 mm	
N - Dozer Bıçağı Dalma Derinliği	135 mm	
O - Toplam Uzunluk / Yürüme	9.660 mm	9.670 mm
P - Toplam Uzunluk / Nakliye	9.570 mm	9.570 mm
Q - Bom Yüksekliği / Yürüme	3.570 mm	3.790 mm
R - Bom Yüksekliği / Nakliye	3.330 mm	3.320 mm

* Standart ** Döner Lamba ve Fobs II Korumalı

ÇALIŞMA ÖLÇÜLERİ

Bom Ölçüsü	5.600 mm	
Arm Ölçüsü	*2.400 mm	2.920 mm
S - Maksimum Ulaşma mesafesi	9.390 mm	9.780 mm
T - Zeminde Maks. Ulaşma Mesafesi	9.160 mm	9.560 mm
U - Maksimum Kazma Derinliği	5.790 mm	6.310 mm
V - Maksimum Kazma Yüksekliği	9.830 mm	9.880 mm
W - Maksimum Boşaltma Yüksekliği	7.110 mm	7.200 mm
X - Maksimum Dikey Kazma Derinliği	4.440 mm	4.610 mm
Y - Minimum Dönüş Yarı Çapı	3.230 mm	3.190 mm
Z - 2440 mm Yatay Kazma Derinliği	5.580 mm	6.120 mm

* Standart



GENEL ÖLÇÜLER

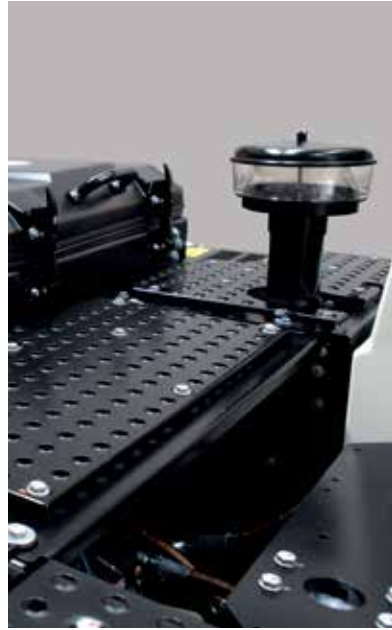
Bom Ölçüsü	6.600 mm
Arm Ölçüsü	4.600 mm
A - Aks Mesafesi	2.850 mm
B - İz Genişliği	1.874 mm
C - Dönme Ekseni - Ön Aks Mesafesi	1.500 mm
D - Dönme Ekseni - Arka Aks Mesafesi	1.350 mm
E - Üst Şasi Zemin Boşluğu	1.290 mm
F - Arka Ağırlık Mesafesi	2.850 mm
F' - Arka Ağırlık Dönüş Yarı Çapı	2.880 mm
G - Üst Şasi Genişliği	2.500 mm
H - Kabin Yüksekliği	3.200 / *3.350 mm
H' - Kabin Yükseltme	2.400 mm
Hy - Toplam Kabin Yüksekliği	5.600 mm
I - Minimum Zemin Boşluğu	335 mm
J - Lastik Genişliği	2.500 mm
K - Zeminde Ayak Genişliği	3.800 mm
L - Ayak Dalma Derinliği	130 mm
M - Toplam Uzunluk / Yürüme	9.650 mm
N - Toplam Uzunluk / Nakliye	3.550 mm

** Döner Lamba ve Fobs II Korumalı

ÇALIŞMA ÖLÇÜLERİ

Bom Ölçüsü	6.600 mm
Arm Ölçüsü	4.600 mm
O - Maksimum Ulaşma mesafesi	11.020 mm
P - Zeminde Maks. Ulaşma Mesafesi	10.820 mm
R - Maksimum Kazma Derinliği	4.400 mm
S - Maksimum Yükseklik	12.320 mm
T - Polip ve Aparat Yüksekliği	2.230 mm

DETYLAR





✓ Özel Ekipmanlar Listesi

- 2.92 m Arm
- Değişik ebatlarda kepçeler
- Otomatik yağlama sistemi
- Tek tesirli hidrolik kırıcı tesisatı
- Çift tesirli hidrolik kırıcı tesisatı
- Bom emniyet valfi
- Arm emniyet valfi
- Aşırı yük ikaz sistemi
- Hidrolik kırıcı
- Çabuk sök-tak hidrolik tesisatı
- Ripper
- Rotatör
- Dönerli tepe lambası
- By-pass filtresi
- Ön cam koruyucu kafesi, siperlik
- Dönme hareketli hidrolik makas tesisatı
- Kanal Temizleme Kepçesi
- FOPS II Kabin Üst Koruma
- Hava Süspansiyonlu Koltuk
- Isıtmalı Koltuk

✓ Standart Ekipmanlar Listesi

- Radyo/MP3
- Dijital Klima
- Kabin ısıtma sistemi
- ROPS/FOPS testlerine uygun kabin
- Bilgisayar bağlantı girişi
- Yakıt transfer pompası
- Ön hava filtresi
- Çift hava filtresi
- Otomatik rölantiye dönüş
- Motor ön ısıtma imkanı
- Hararet, hava filtresi tıkanıklık göstergesi
- Düşük motor basıncı uyarı sistemi
- Hava filtresi tıkanıklık göstergesi
- Akü şarj uyarı sistemi
- Geri Görüş Kamerası
- Görüş Farları
- HİDROMEK Smart Link
- Tepe Lambası
- Kabin üstü ilave ön çalışma lambası
- Kabin üstü ilave arka çalışma lambası
- Hava Süspansiyonlu Koltuk
- Takım Çantası
- Arka ağırlık üstü çalışma lambası

HİDROMEK®

HİDROMEK - HİDROLİK ve MEKANİK MAKİNA İMALAT SANAYİ ve TİCARET ANONİM ŞİRKETİ

GENEL MÜDÜRLÜK: Ahi Evran OSB Mahallesi Osmanlı Caddesi No:1 06935 Sincan - ANKARA/TÜRKİYE • Tel: 0312 267 12 60 • Faks: 0312 267 12 39

SATIŞ SONRASI HİZMETLER MÜDÜRLÜĞÜ

Adres: Şehit Osman Avcı Mah. No: 479
(İstanbul Yolu 17.Km) Etimesgut - ANKARA
Tel : 0312 280 87 40
Faks : 0312 280 87 48

İZMİR FABRİKA

Adres: Ege Serbest Bölgesi, Akçay Caddesi, 144/1,
Ayhan Sokak, No: 24, 35410, Gaziemir/İZMİR
Tel : 0232 251 69 00
Faks : 0232 251 01 20

ANKARA BÖLGE YÖNETİCİLİĞİ

Adres: Ahi Evran OSB Mahallesi Osmanlı Caddesi
No:1, 06935, Sincan/ANKARA
Tel : 0312 267 12 60
Faks : 0312 267 12 18

ANTALYA BÖLGE YÖNETİCİLİĞİ

Adres: Şafak Mahallesi, Akdeniz Sanayi Sitesi,
5008. Sokak, No: 57, Kepez/ANTALYA
Tel : 0242 221 54 94-95
Faks : 0242 221 54 96

BURSA BÖLGE YÖNETİCİLİĞİ

Adres: Görükle Dumlupınar Mahallesi, Laleli Caddesi,
Erciyas Plaza, No: 7/C, Nilüfer/BURSA
Tel : 0224 483 33 64
Faks : 0224 453 54 06

DIYARBAKIR BÖLGE YÖNETİCİLİĞİ

Adres: Bağcılar Mahallesi, Qamişlo Bulvarı, No: 21,
Bağcılar/DIYARBAKIR
Tel : 0412 238 25 25
Faks : 0412 238 25 28

ELAZIĞ BÖLGE YÖNETİCİLİĞİ

Adres: Elazığ-Malatya Karayolu, 17. Km, Hankendi/ELAZIĞ
Tel : 0424 281 32 32
Faks : 0424 281 20 90

ERZURUM BÖLGE YÖNETİCİLİĞİ

Adres: Şükürpaşa Mahallesi, Çevre Yolu Caddesi, Aziziye
Otoban Sanayi Sitesi, No: 15/4, Yakutiye/ERZURUM
Tel : 0442 242 71 51
Faks : 0442 242 71 53

GAZİANTEP ŞUBE

Adres: Sanayi Mahallesi Anafartalar Bulvarı No: 174
Şehitkamil / GAZİANTEP
Tel : 0342 235 30 27
Faks : 0342 235 30 28

İSTANBUL ANADOLU BÖLGE YÖNETİCİLİĞİ

Adres: Zümrütevler Mahallesi, Hanımeli Caddesi, No: 2
(Maltepe Metro İstasyonu Yanı) Maltepe/İSTANBUL
Tel : 0216 427 81 81
Faks : 0216 427 83 83

İSTANBUL AVRUPA BÖLGE YÖNETİCİLİĞİ

Adres: Osman Gazi Mahallesi, Hadımköy Yolu Caddesi,
No: 36, Esenyurt/İSTANBUL
Tel : 0212 465 66 88
Faks : 0212 465 66 67

İZMİR BÖLGE YÖNETİCİLİĞİ

Adres: Kemalpaşa Org. San. Bölgesi Mahallesi,
Ankara Asfaltı, No: 78, Kemalpaşa/İZMİR
Tel : 0232 382 80 00
Faks : 0232 382 27 36

KAYSERİ BÖLGE YÖNETİCİLİĞİ

Adres: Osman Kavuncu Mahallesi, Albaylı Sokak, No: 2,
179/C, Melikgazi/KAYSERİ
Tel : 0352 332 12 31
Faks : 0352 331 03 69

SAMSUN BÖLGE YÖNETİCİLİĞİ

Adres: Toybelen Mahallesi, Anadolu Bulvarı, No: 202,
Kat: 1, İlkadım/SAMSUN
Tel : 0362 266 58 23
Faks : 0362 266 58 26

TARSUS BÖLGE YÖNETİCİLİĞİ

Adres: Atalar Mahallesi, Cemal Gürsel Bulvarı, No: 87,
Yenice-Tarsus/MERSİN
Tel : 0324 651 48 20
Faks : 0324 651 48 19

TRABZON BÖLGE YÖNETİCİLİĞİ

Adres: Yeşilyalı Mah. Vatan Yavuz Selim Cad. No: 58/A
Arsin / TRABZON
Tel : 0462 717 60 10
Faks : 0462 717 65 56



**Müşteri
İletişim
Hattı**

**444 6 465
444 6 HMK**



**HİDROMEK Yanımda
0530 105 1 105
— WhatsApp Hattı —**

www.hidromek.com.tr

UYARI: Bu broşürdeki bilgi ve görüntüler, sunulan ekipmanlar versiyonlara göre standart ya da opsiyoneldir. HİDROMEK bu katalogta verilen değerleri ve gösterilen tasarımları haber vermeksizin değiştirme hakkına sahiptir.